

Animal de la forêt et Grand danger

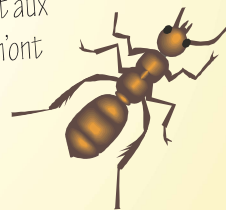
Mots de passe

boisées : ? venin : ?
nuptiale : ? fatal : ?
dard : ?

langue qui va t'impressionner.
C'est ma
boisées.
Pour avaler les termites et les fourmis, ma longue tête étroite est un bon outil.
Mille insectes par minute je peux manger.
Je vis dans les forêts et les savanes
Départ

Psitt! Le savais-tu?

Les arachnides ont un corps divisé en deux parties, contrairement aux insectes dont le corps est formé de trois parties. Ils n'ont pas d'ailes ni d'antennes et possèdent quatre paires de pattes, tandis que les insectes ont habituellement deux paires d'ailes, une paire d'antennes et trois paires de pattes.





Mission Évasion



Bloc 1

- Te rappelles-tu ta mission? Tu devras bientôt rédiger ton propre texte poétique pour le transformer en calligramme. D'ailleurs, tu peux déjà commencer à réfléchir à l'animal que tu aimerais présenter. *Animal de la forêt* et *Grand danger* pourront certainement t'inspirer.
- Revois les caractéristiques du calligramme que tu avais notées plus tôt. Observe ces textes. Ces caractéristiques sont-elles présentes dans ces textes? D'après toi, de quels animaux sera-t-il question dans ces deux calligrammes?
- Maintenant, lis les mots de la rubrique **Mots de passe**. Choisis l'un de ces mots et donne le plus de renseignements possible à tes partenaires : la classe de mots, la définition, un synonyme, un antonyme, les mots de la même famille, le genre, etc. Tous les ouvrages de référence sont permis.

Bloc 2

- Lis les deux calligrammes. Fais un arrêt après chaque vers. As-tu bien deviné de quels animaux il s'agissait ou as-tu changé ta prédiction au cours de ta lecture? Quels indices t'ont permis de découvrir l'identité de chacun de ces animaux?
- Avec un ou une camarade, réponds aux questions suivantes.
 1. Pourquoi la tête du premier animal est-elle un bon outil pour avaler les termites et les fourmis?
 2. À quelle famille le second animal appartient-il? Quels autres animaux font aussi partie de cette famille?

Bloc 3

- Lequel des deux calligrammes a davantage attiré ton attention? Pourquoi? Réutilise la fiche d'analyse concernant la présentation d'un texte et donne ton appréciation de chacun des calligrammes.
- Si tu avais écrit ces textes, qu'aurais-tu fait autrement? Les indices étaient-ils assez précis? Avais-tu suffisamment d'information concernant l'habitat, l'apparence ou les mœurs des animaux pour pouvoir découvrir de quel animal il s'agissait? Quelles informations aurais-tu choisi d'intégrer dans ces calligrammes?

Bloc 4

- Pendant ta recherche sur l'animal que tu as choisi, tu devras prendre en note les informations sous forme de courtes phrases. Pour t'aider à faire ta recherche et l'activité qui s'y rattache, rappelle-toi ce qu'est la phrase de base.



La phrase de base

La phrase de base se compose de deux parties obligatoires : le groupe sujet et le groupe verbal. Le groupe sujet est souvent un groupe nominal dont le noyau est un nom. Le noyau du groupe verbal est le verbe accordé avec le sujet de la phrase.

Ex. : La baleine est un animal de grande taille.

groupe sujet

groupe verbal

- Observe maintenant les groupes nominaux dans les phrases suivantes.

Cet animal vit à Madagascar.

Son visage porte un masque noir et blanc.

Son cri effraie les autres animaux de son territoire.

Qu'ont en commun les groupes nominaux surlignés en bleu?

Qu'ont en commun les groupes nominaux en italique?

Qu'ont en commun les groupes nominaux en caractères gras?
Que complète chacun des groupes nominaux en italique?
De quelle sorte de groupe, les groupes nominaux font-ils partie?

- Note toutes tes observations et prends part à une mise en commun. Fais ensuite l'activité de la fiche **Le rôle du groupe nominal dans la phrase**.

Mission Inspiration



Mon calligramme

Choisis un animal et rédige un calligramme à son sujet et invite tes camarades à deviner l'animal dont il s'agit.



Planification

1. Pour que la rédaction et la présentation de ton calligramme soient un succès, tu dois **cibler l'intention d'écriture et les destinataires**.
 - Tiens compte des connaissances de tes camarades au sujet de l'animal choisi.
 - Pour le décrire, choisis des indices qui ne sont pas trop évidents ni trop difficiles.
2. Effectue une courte recherche pour trouver des renseignements au sujet de cet animal. Concentre ta recherche sur son habitat, sa description physique, son alimentation et ses particularités. En voici un exemple.

Animal : le lémur

Sa queue est plus longue que son corps.

Son visage porte un masque noir et blanc.

Il vit en famille.

Il vit à Madagascar.

Il est de la famille des lémuriens.

Le lémur est herbivore et, parfois, insectivore.

Son cri très aigu effraie les autres animaux de son territoire.



Rédaction

1. Utilise les renseignements que tu as recueillis pour rédiger l'ébauche d'un court poème rimé. Observe le modelage fait par ton enseignante ou ton enseignant.
2. Dispose les vers en présentant les renseignements du plus général au plus spécifique.



Révision

1. Relis ton poème en utilisant la fiche **Révision du calligramme**.
2. Discute avec un ou une camarade des changements que tu pourrais apporter à ton texte.
3. Fais l'objectivation de cette activité à l'aide de la fiche **Mon bilan**.



Correction

1. Vérifie l'orthographe en consultant des ouvrages de référence; fais les corrections, au besoin.
2. Vérifie l'accord des déterminants et des adjectifs dans tous les groupes nominaux. Assure-toi d'avoir bien accordé les adjectifs attributs.
3. Consulte des ouvrages de référence et présente ton travail à un ou à une camarade. Fais ensuite les corrections nécessaires.
4. Laisse des traces de ta correction.



Publication

1. Revois la présentation visuelle des calligrammes étudiés et détermine la forme que prendra ton calligramme.
2. Écris ton texte en t'assurant qu'il est facilement lisible.
3. Si ton calligramme prend la forme de la silhouette de l'animal, indique, sur ton calligramme, l'endroit où commence le poème.
4. Utilise la fiche **La présentation visuelle du calligramme** pour t'assurer que ton calligramme respecte les critères d'un texte 5 étoiles.
5. Fais l'objectivation de cette étape à l'aide de la fiche **Mon bilan**.



Les grands poètes utilisent souvent des dictionnaires de rimes. Élabore une banque de mots qui riment avec les sons suivants : euil, an/en, ou, in/ain/ein, eu, tion, on, age. Ces mots te seront utiles pour rédiger tous tes textes poétiques rimés.