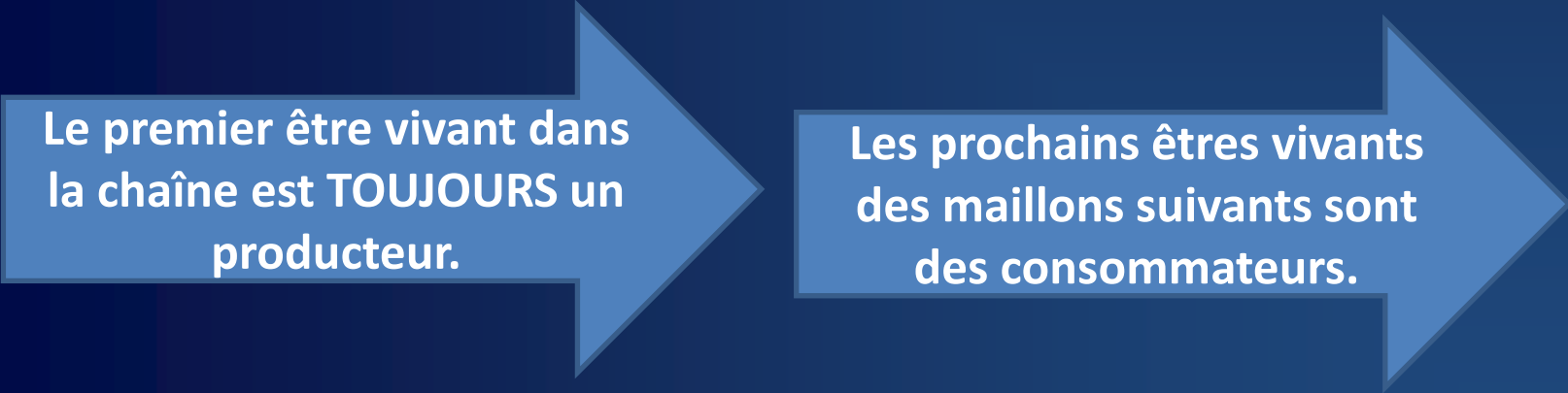


The background of the slide features a close-up, slightly out-of-focus image of a heavy metal chain. The chain is composed of large, interlocking links that are a light, metallic grey color. The lighting creates highlights and shadows on the surfaces of the links, giving them a three-dimensional appearance. Overlaid on this background is a large, dark blue oval with a thin white border. Inside this oval, the title 'La chaîne alimentaire' is written in a clean, white, sans-serif font.

La chaîne alimentaire

Qu'est-ce qu'une chaîne alimentaire?

- C'est une suite d'êtres vivants (comme les maillons d'une chaîne) qui se nourrissent les uns des autres.



The diagram consists of two large blue arrows pointing from left to right. The first arrow contains the text 'Le premier être vivant dans la chaîne est TOUJOURS un producteur.' and the second arrow contains the text 'Les prochains êtres vivants des maillons suivants sont des consommateurs.'

Le premier être vivant dans la chaîne est TOUJOURS un producteur.

Les prochains êtres vivants des maillons suivants sont des consommateurs.

Une chaîne alimentaire



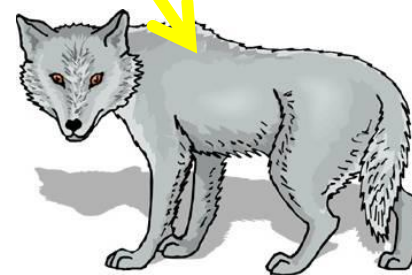
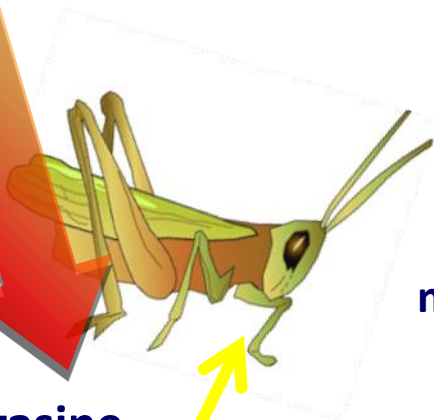
**L'herbe emmagasine
l'énergie du soleil.**



**Le merle mange
la sauterelle.
Il est un carnivore.**



**La sauterelle
mange l'herbe.
Elle est un
herbivore.**



**Le loup mange
le merle.
Il est un carnivore.**