

Aurèle Tellier

Tremplin a rencontré Aurèle Tellier, ancien mineur franco-ontarien, qui nous parle des mines d'hier et d'aujourd'hui.

En quoi consiste le métier de mineur?

Le métier de mineur consiste à briser la roche au moyen d'outils, de façon à l'extraire de la terre. Dans les années 1960, on utilisait

Quelles sont les qualités requises pour travailler dans une mine?

Il faut avoir une bonne santé, du jugement, des habiletés mécaniques et être capable de travailler en équipe. Il ne faut surtout pas avoir peur de l'obscurité ou d'être enfermé.

Quel minéral trouve-t-on dans les mines de l'Ontario?

Dans le sud de l'Ontario, on trouve des mines de roches sédimentaires desquelles on extrait le sel. On trouve des mines de roches ignées dans le nord de l'Ontario, desquelles on extrait surtout du nickel, du cuivre, du fer, de l'uranium, de l'or, de l'argent, du cobalt et des diamants.

Comment devient-on mineur?

Dans les années 1960, pour devenir mineur, il fallait être en bonne santé et être capable de soulever des charges de 75 kg sans difficulté. Aujourd'hui, il faut une formation collégiale pour avoir des notions de géologie et connaître le fonctionnement de l'équipement, ainsi que les règles et les principes de sécurité.

une foreuse manuelle et de la dynamite pour briser la roche. Aujourd'hui, on utilise de la machinerie lourde et de l'équipement automatisé.

À quoi ressemble une mine souterraine?

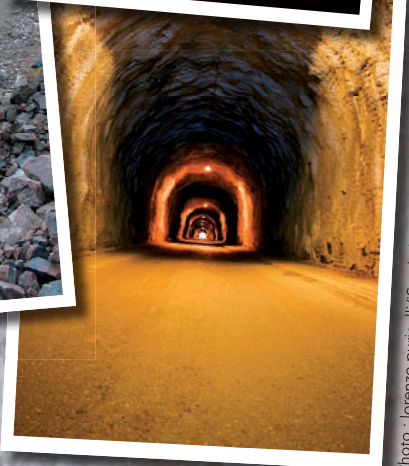
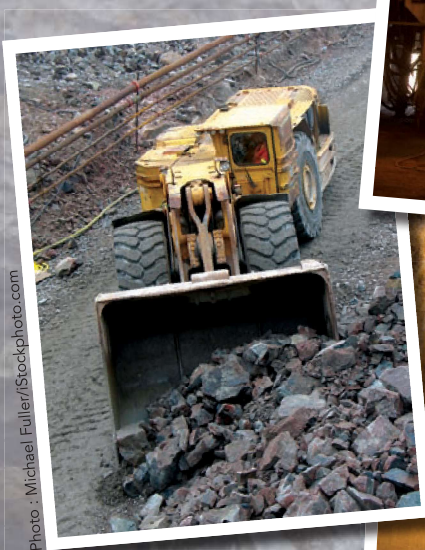
Une mine, c'est un peu comme une ville avec ses rues et ses voies ferrées. Il y a un puits vertical et, à tous les 200 pieds, des galeries reliées à ce puits. On y trouve un système de ventilation, des canalisations d'eau ainsi que des routes ou des voies ferrées pour le transport du minéral. Des salles d'entreposage pour l'équipement, des garages très bien équipés pour l'entretien et la réparation de la machinerie ainsi que des aires de repos y sont également aménagés.

Quelles sont les étapes de traitement du minéral?

Premièrement, à l'aide de dynamite et d'une foreuse, on brise la roche en morceaux de 20 à 30 cm. La roche est ramassée et mise sur un monte-charge ou dans des camions pour la transporter à l'extérieur de la mine. On achemine ensuite le minéral vers une usine pour qu'il soit broyé en petits morceaux. Ces morceaux de roches sont ensuite envoyés à la fonderie et chauffés à haute température pour en extraire les minéraux. Ils sont finalement refroidis dans un moule.

Est-ce que la méthode d'extraction du minéral a changé au fil des ans?

Le résultat est le même, mais la façon d'extraire le minéral a bien changé. Autrefois, le travail était très physique, car on n'avait que des outils à main. Les mineurs s'occupaient eux-mêmes de poser la dynamite et de charger le minéral. Aujourd'hui, on utilise de la machinerie lourde pour faire le travail. Par le fait même, on extrait 15 à 20 fois plus de minéral par jour qu'en 1960.



Photos arrière plan : (Chapeau) Daniel Froese/Stockphoto.com (Ancienne mine) Natalia Bratslavsky/Stockphoto.com Photo : ugor banskam/stockphoto.com Photo : brenzo purice/stockphoto.com