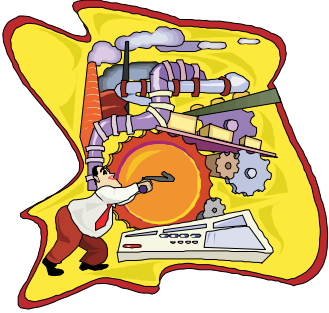


# Une machine incroyable



Invente une machine incroyable semblable à celle de Bozo.

Ta machine doit illustrer une séquence d'au moins huit étapes et utiliser au moins six formes d'énergie différentes.

Réfléchis :

Quelle sera l'utilité de ma machine?

Quelles formes d'énergie seront utilisées?

De quelle manière les différentes pièces de ma machine seront-elles assemblées?

Comment l'énergie sera-t-elle transmise d'une étape à l'autre?

Ma machine est-elle sécuritaire?

Fais le plan de montage de ta machine en numérotant les étapes. Dans ton plan, illustre et explique clairement la séquence.

## Annexe 2 (suite)

Indique la forme d'énergie utilisée à chaque étape.

Étape	Type d'énergie
1	
2	
3	
4	
5	
6	
7	
8	

