

Arnot prend le métro



Arnot prend le métro

Arnot, le raton laveur, s'éloigne très loin de chez lui et se retrouve dans un métro. Comment fera-t-il pour retrouver sa tanière?

- Pourquoi Arnot s'est-il éloigné de sa tanière?
- Comment l'artiste et la fille ont-ils aidé Arnot dans le métro?
- As-tu déjà lu au sujet d'un animal qui s'est retrouvé dans un endroit inhabituel, comme le raton laveur dans cette histoire? De quel animal s'agissait-il? Que lui est-il arrivé par la suite?

Rédaction : Éric Péladeau
Adaptation : Danielle Drouin
Révision pédagogique : Céline Simpson
Gestion de projet : Achraf Benali, Marie-Josée Hotte
Mise en pages : Sylvie Fauvelle
Illustrations originales : Éric Péladeau
Illustrations adaptées : © iStock.com, Martin Duquette
Correction : Annie Chartrand
Impression : Centre franco-ontarien de ressources pédagogiques

© CFORP, 2018

435, rue Donald, Ottawa (Ontario) K1K 4X5
Commandes : Tél. : 613 747-1553

Tél. sans frais (Canada) : 1 877 747-8003

Télééc. : 613 747-0866

Télééc. sans frais (Canada) : 1 877 747-8004

Site Web : cforp.ca/catalogue

Courriel : commandes@cforp.ca

Tous droits réservés.

Nous avons fait tous les efforts possibles pour nous conformer à la réglementation relative aux droits d'auteur et obtenir toutes les permissions nécessaires avant publication. Si vous relevez certaines omissions ou erreurs, veuillez en informer le Centre franco-ontarien de ressources pédagogiques afin que nous puissions y remédier.

Cette publication ne peut être reproduite, entreposée dans un système de récupération ou transmise, sous quelque forme ou par quelque moyen que ce soit, sans le consentement préalable, par écrit, de l'éditeur ou, dans le cas d'une photocopie ou de toute autre reprographie, d'une licence d'Access Copyright, The Canadian Copyright Licensing Agency, 1, rue Yonge, bureau 800, Toronto (Ontario) M5E 1E5.

ISBN 978-2-7657-0577-2

Dépôt légal — premier trimestre 2018
Bibliothèque et Archives Canada

Arnot prend le métro



Arnot, le raton laveur,
vit dans une grande ville.

Le soir, il sort de sa tanière
pour chercher de la nourriture.

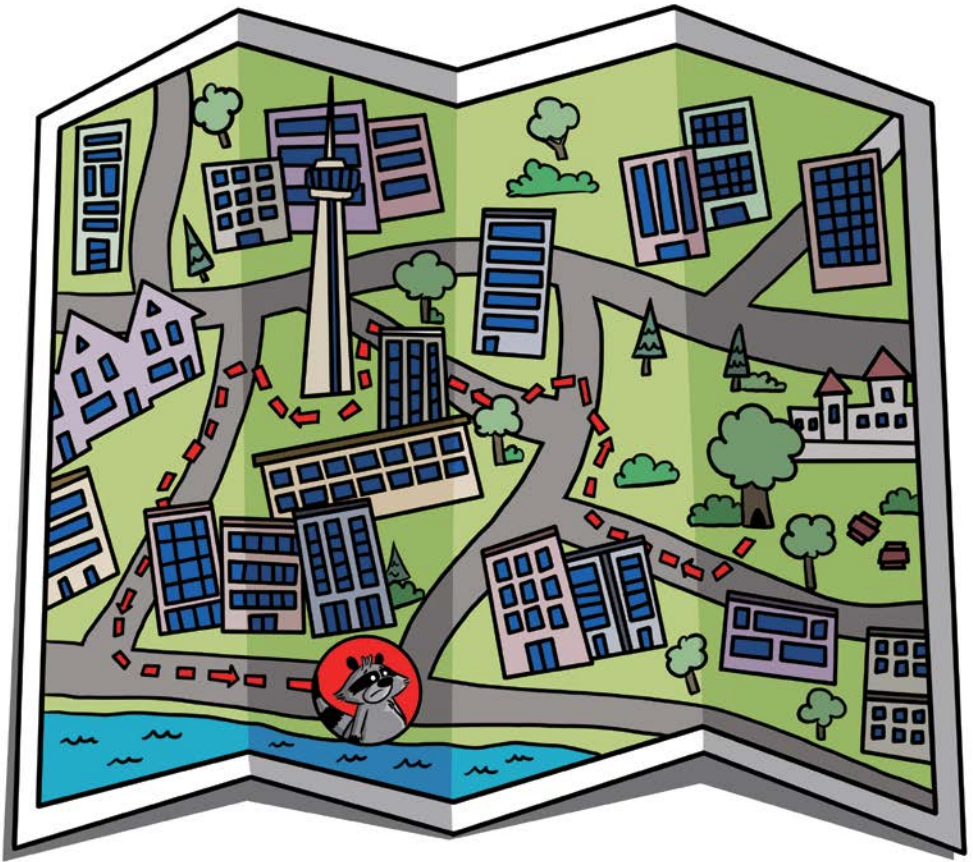
« J'ai faim! » dit-il.



Arnot marche dans la grande ville
pour chercher de la nourriture.

Il tourne à droite et à gauche.
Il monte et descend.

Arnot est très loin de sa tanière.

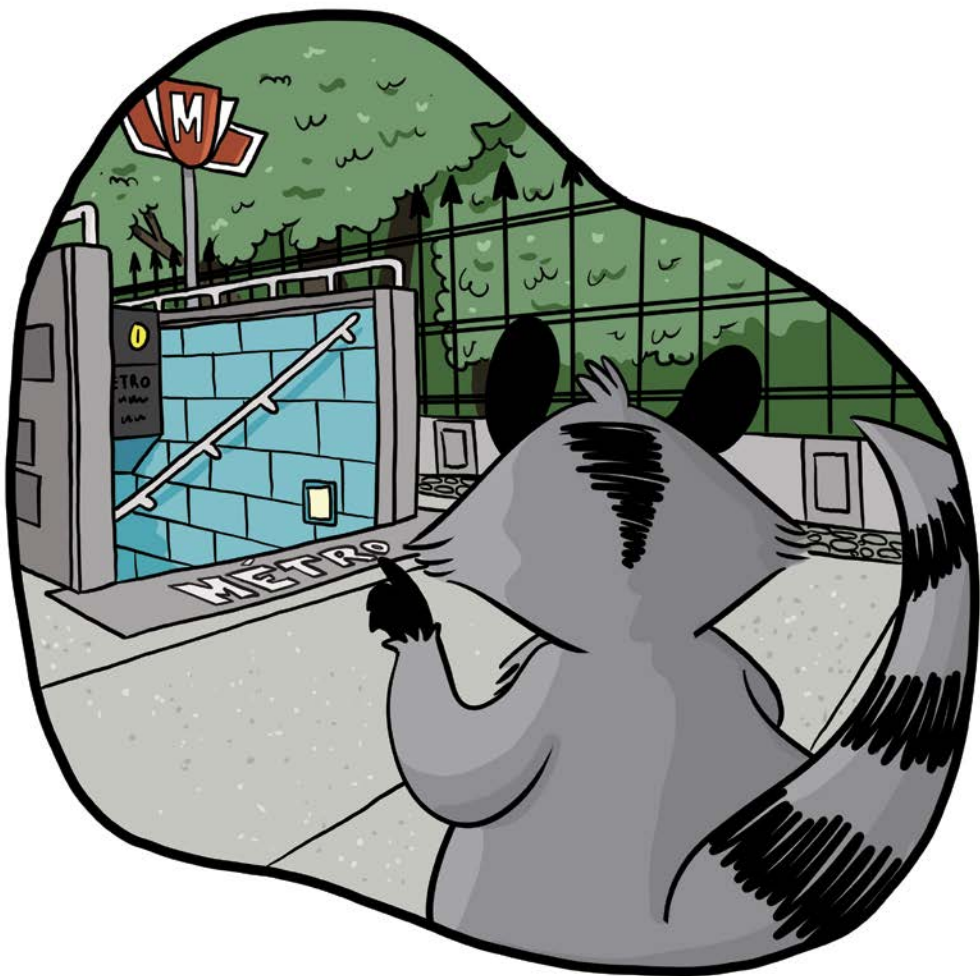


Arnot est perdu.

« Oh, zut! Je veux retrouver ma tanière », dit-il.

Il marche et marche,
puis il voit un tunnel.

« Est-ce que le tunnel va m'aider à retrouver ma tanière? »
se demande Arnot.



Arnot court dans le tunnel.

Il voit beaucoup de gens.

Les gens marchent et marchent.

Ils tournent à droite ou à gauche.

Ils montent ou descendent
du métro.



Arnot veut sortir du tunnel.

Il s'approche d'un artiste.

— Bonsoir, dit l'artiste.

Est-ce que je peux t'aider?

— Je veux sortir du tunnel
et retrouver ma tanière,
répond Arnot.

— Je peux t'aider, dit l'artiste.



— Peux-tu faire un dessin pour me montrer où tu vis? demande l'artiste.

— Bonne idée! répond Arnot.

Arnot dessine un arbre et un château.



Arnot montre son dessin aux gens.

Une fille s'approche de lui.

— Je connais ce château, dit-elle.

Elle lui montre une photo
du château.

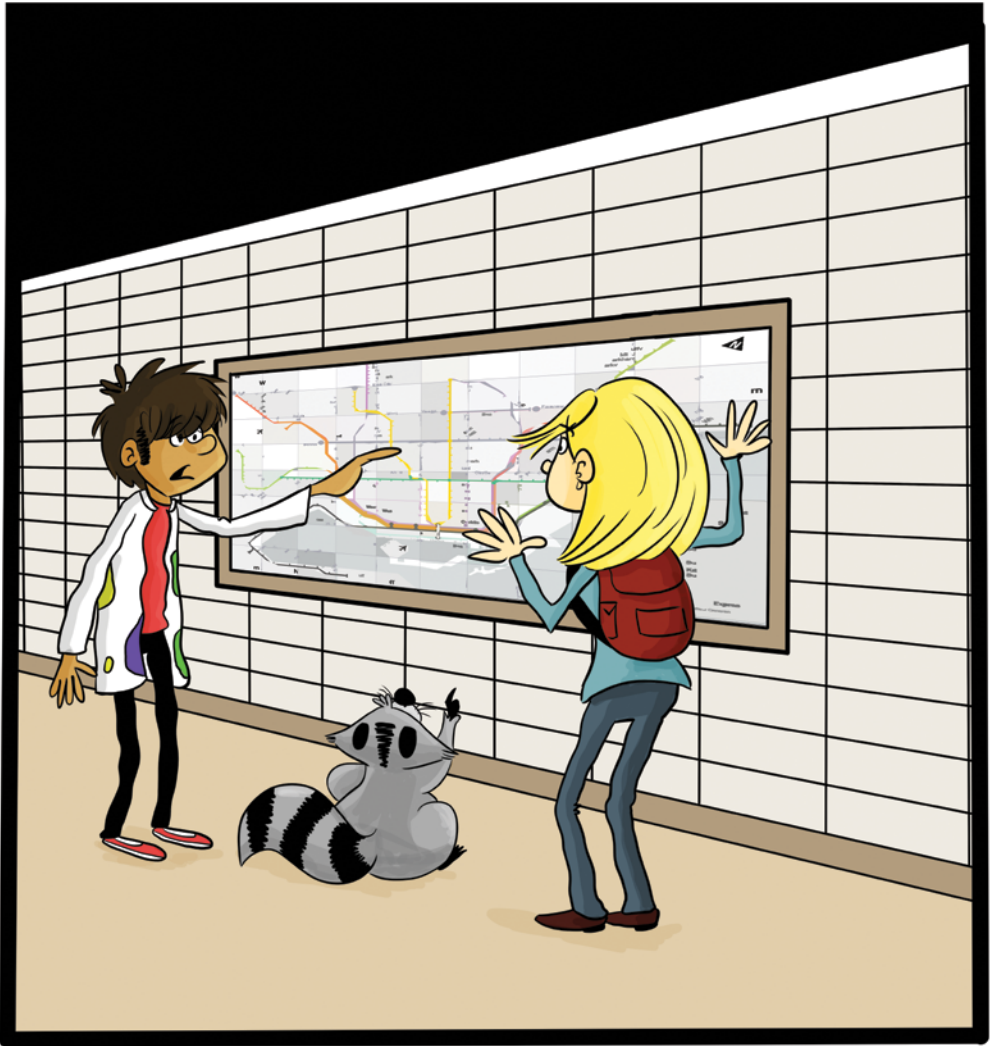
— Youpi! dit Arnot. C'est chez moi!



Les trois s'approchent
d'une grande carte.

La fille montre à Arnot
comment prendre le métro.

« Descends du métro
après quatre arrêts,
et tu seras chez toi! » dit-elle.



Le métro arrive.

Des gens marchent et marchent.

Ils tournent à droite ou à gauche.

Ils montent ou descendent.

Arnot monte dans le métro.

Le métro part.



Arnot compte :

« Un, deux, trois, quatre arrêts! »

Enfin, Arnot arrive à sa tanière.

« Oh non! J'ai encore faim! »



Mots thématiques et mots fréquents

N. B. Selon les connaissances des enfants, certains mots écrits dans la liste des mots thématiques peuvent être déplacés dans la liste des mots fréquents. Il appartiendra à l'adulte de déterminer les mots qui doivent se retrouver dans cette dernière liste. À noter que les mots fréquents sont des mots que les enfants doivent apprendre à lire et à écrire rapidement. En général, ils constituent 50 % ou plus des mots d'un texte.

Mots thématiques

A	approche, approchent, arbre, Arnot, arrêts, artiste	M	marche, marchent, merci, métro, monte, montent, montre, montrer
B	bonsoir	N	nourriture
C	carte, château, chercher, compte, connais	P	perdu, photo, prendre
D	descends, descendent, dessin, dessine, droite	R	raton (laveur), répond, retrouver
F	faim, fille	S	seras, soir, sort, sortir
G	gauche, gens	T	tanière, tourne, tournent, tunnel
I	idée	V	ville
L	(raton) laveur, loin		

Mots fréquents

A	à, ai, aider, arrive, aux	M	m'(aider), ma, me, moi
B	beaucoup, bonne	N	non
C	c'(est), ce, chez, comment, court	O	ou, où
D	d'(un, une), dans, de, demande, des, deux, dit, du	P	part, peux, pour, puis
E	encore, enfin, elle, est, et	Q	quatre, que
F	faire	S	s'(approche), sa, se, son
G	grande	T	t'(aider), toi, très, trois, tu
I	ici, il	U	un, une
J	j'(ai), je	V	va, veux, veut, vis, vit, voit
L	l'(artiste), la, le, les, lui		

Onomatopée(s)/Interjection(s)

Oh!, Youpi!, Zut!

Tableau de corrélation approximative en lecture

Niveaux - Échelle de Clay											
1 et 2	3 à 5	6 à 8	9 à 11	12 à 14	15 à 17	18 à 20	21 et 22	23 et 24	25 et 26	27 et 28	29 et 30

La collection **Lire pour découvrir** s'appuie sur le principe selon lequel la réussite des enfants au début de l'apprentissage de la lecture est essentielle. Elle comprend des textes gradués en fonction de leur degré de difficulté. Les textes présentés à chacun des niveaux permettent donc une gradation dans l'apprentissage de la lecture chez les lectrices et lecteurs débutants.

Cette ressource cherche aussi à susciter la passion de la lecture chez l'enfant en présentant des sujets à sa portée, qui correspondent à ses champs d'intérêt.