

CHANGEMENTS PERMANENTS

Un **changement chimique** est un changement qui est **irréversible** du fait que la nature et les propriétés de la matière ont été modifiées. Cette matière ne peut pas revenir à son état initial, puisqu'elle a été transformée en une nouvelle substance. Découvre certains indices observables d'un changement chimique.

TROIS INDICES D'UN CHANGEMENT CHIMIQUE

Un **changement de couleur** peut indiquer un changement chimique. Le toit du parlement, à Ottawa, est fait de cuivre, un métal de couleur rosée ou pêche. Or, lorsque le cuivre est exposé à l'air, un changement chimique se produit et le métal devient vert.



La **production d'un gaz** peut indiquer un changement chimique. La levure dans le pain provoque un changement chimique et le gaz ainsi produit fait lever la pâte. C'est ce qui explique les petits trous dans le pain.

L'absorption ou le dégagement de chaleur est un indice d'un changement chimique. Le bois en train de brûler dans un feu de camp dégage de la chaleur, ce qui transforme le bois; tandis qu'un pain de glace sèche (*ice pack*) absorbe la chaleur.



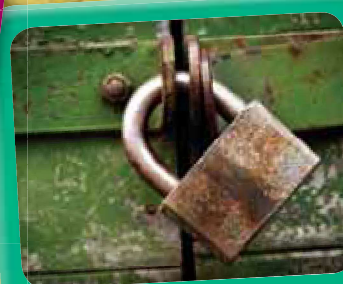
Quels sont les indices qu'un changement chimique s'est produit?



Le pain moisi



L'odeur de déchets



Le métal rouillé



Les feux d'artifice