

# Le jeu des êtres vivants

Prête attention aux saynètes que présentera chaque équipe et note tes réponses sur les tirets.

Les \_\_\_\_\_ et les \_\_\_\_\_, y compris les \_\_\_\_\_, sont des êtres vivants.

**Nous sommes  
des êtres vivants.**



Les êtres vivants \_\_\_\_\_.



Une plante a besoin d'\_\_\_\_\_.



Une plante a besoin de \_\_\_\_\_.

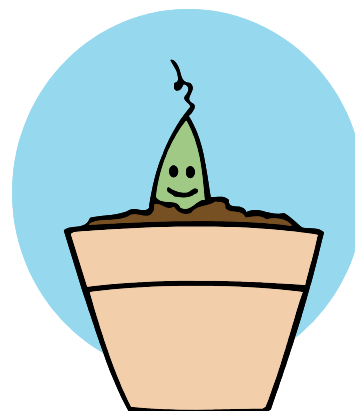


## Annexe 17 (suite)

Une plante a besoin de \_\_\_\_\_.



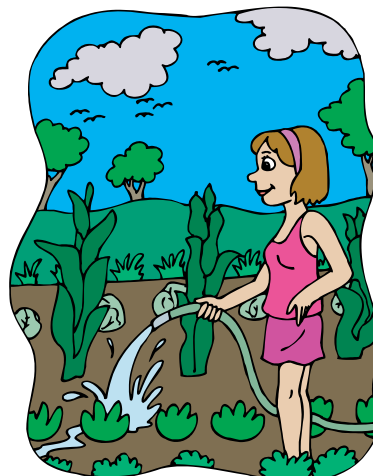
Une plante a besoin d' \_\_\_\_\_  
\_\_\_\_\_.



Une plante a besoin d' \_\_\_\_\_.



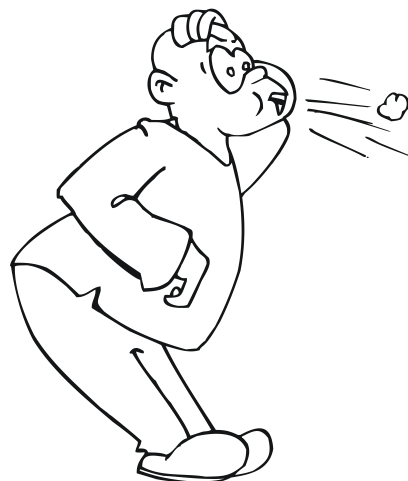
Une plante a besoin d' \_\_\_\_\_.



L'être humain et l'animal ont besoin d' \_\_\_\_\_.

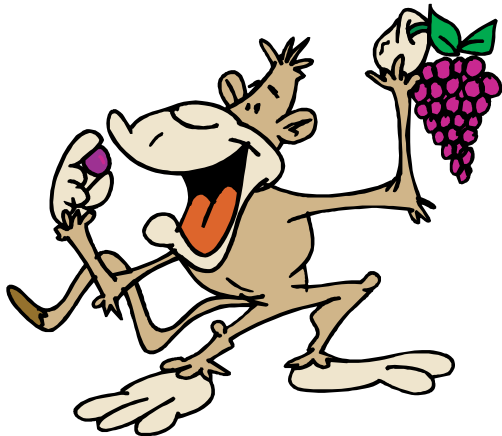


L'être humain et l'animal ont besoin d' \_\_\_\_\_.

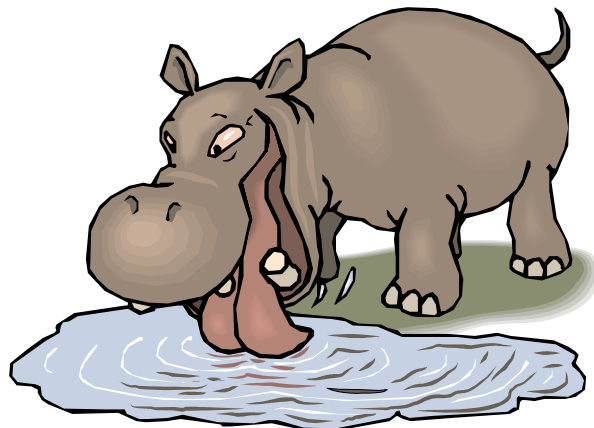


## Annexe 17 (suite)

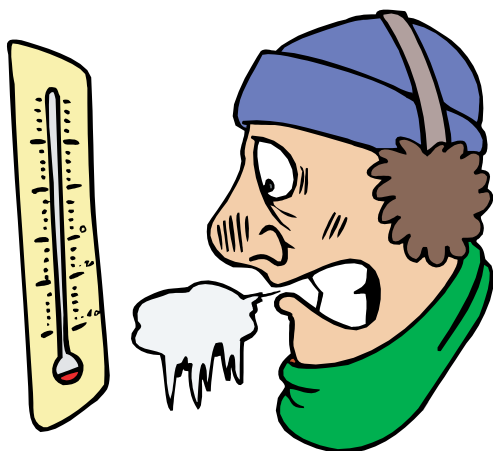
L'être humain et l'animal ont besoin d' \_\_\_\_\_  
\_\_\_\_\_.



L'être humain et l'animal ont besoin d' \_\_\_\_\_.



L'être humain et l'animal ont besoin de \_\_\_\_\_.



L'être humain et l'animal ont besoin d' \_\_\_\_\_.



Les humains doivent protéger les \_\_\_\_\_, les \_\_\_\_\_ et leur \_\_\_\_\_.



Les animaux ont des \_\_\_\_\_ distinctes.

