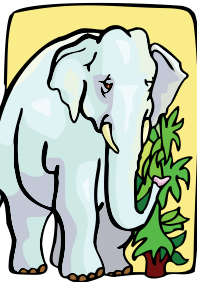
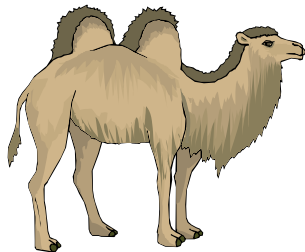
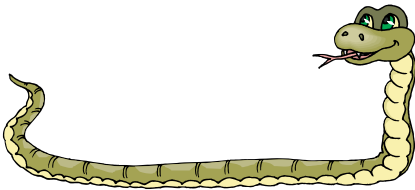
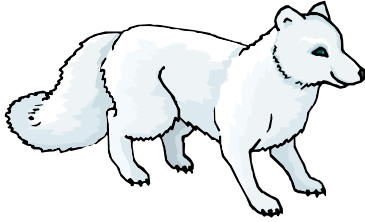


Qui suis-je?

Associe l'animal à sa description en faisant un trait.



1. Mon corps est couvert de rayures noires. Cela me permet de me cacher dans l'obscurité.

2. Je peux avaler 120 litres d'eau en 10 minutes. Les bosses que j'ai sur le dos m'aident à survivre dans le désert.

3. J'agite mes grandes oreilles pour me rafraîchir. Ma longue trompe me permet d'atteindre les feuilles tendres à la cime des arbres.

4. J'ai des taches rondes sur mes ailes. Ces taches ressemblent à des yeux. Elles servent à éloigner mes ennemis.

5. Ma fourrure change de couleur avec les saisons. En hiver, je suis blanc et je me camoufle dans la neige.

6. Ma bouche s'ouvre très grand. Je peux avaler ma proie en une bouchée. Ma peau est recouverte d'écailles et s'étire lorsque j'avale de la nourriture.